



ITEM 415 PN16

二通对夹法兰球阀

2-way full-bore flat-body wafer stainless steel ball valve



不
锈
钢
球
阀

技术参数：

法兰标准：EN 1092-1 PN 16; EN 12516

通用规格：EN ISO 17292

工作温度：-20°C至 +150°C

工作压力：PN 16 （见温度 - 压力曲线图）

流体范围：空气、水、气体、石油和石化产品、腐蚀性介质

注：

保温夹套

防静电设置标准：EN 12662-2 par. B.2

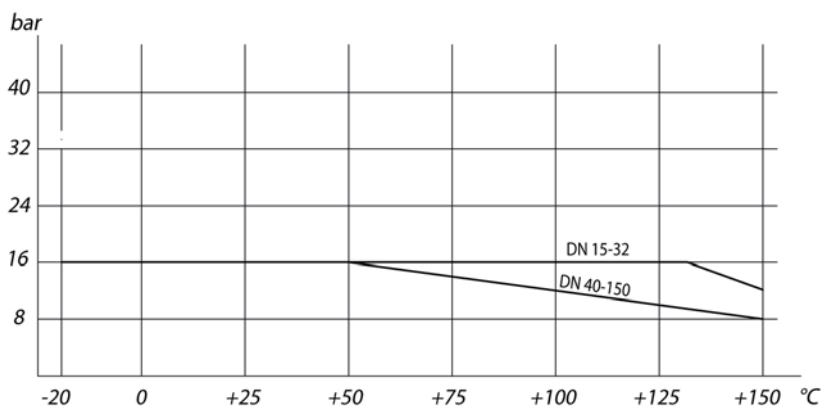
密封可选：聚四氟乙烯 + 玻璃纤维

聚四氟乙烯 + 碳石墨

单动阀门出厂时按常闭位置安装，如需其他位置，请说明。

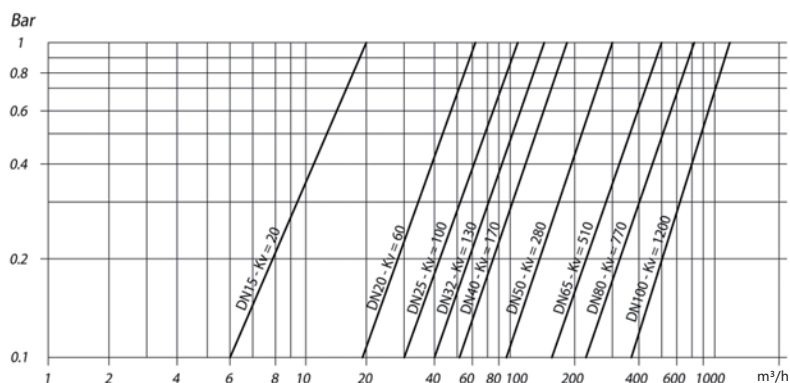
认证：

根据 97/23 EC 标准 “PED ATEX” 版本符合 94/9/EC 号指令。



温度 — 压力曲线图

pressure/temperature diagram



流量 — 压损 — Kv 值

Kv 值是流量系数，温度为 15°C、压差为 1bar 时，阀门的流量值，单位为 m³/h。

flow-pressure loss diagram and Kv nominal coefficient

Kv is the coefficient, expressed in m³/h (with water at 15°C) causing a pressure loss of 1 bar.

开启扭矩

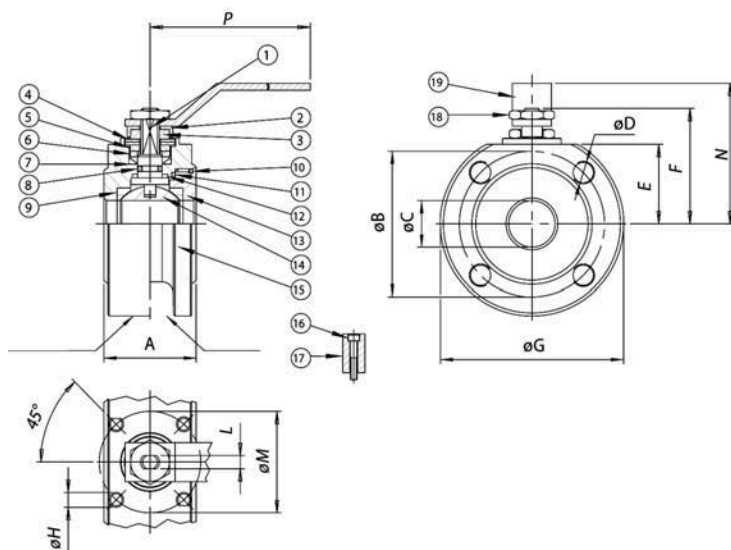
口径	DN 15 1/2"	DN 20 3/4"	DN 25 1"	DN 32 1 1/4"	DN 40 1 1/2"	DN 50 2"	DN 65 2 1/2"	DN 80 3"	DN 100 4"
PN 16 bar	8	13	20	30	42	61	85	128	212

扭矩大小跟流体种类和温度相关，1.4 倍安全系数。当操作频率高时扭矩会下降。样本所有图标都是基于标准介质。特殊参数介质或特定工艺应用请联系我们的技术部门。



阀体 / 手动阀订货号

尺寸	DN 15 1/2"	DN 20 3/4"	DN 25 1"	DN 32 1 1/4"	DN 40 1 1/2"	DN 50 2"	DN 65 2 1/2"	DN 80 3"	DN 100 4"
阀体	V415X604	V415X605	V415X606	V415X607	V415X608	V415X609	V415X610	V415X611	V415X612
防爆阀体	V415X604YX	V415X605YX	V415X606YX	V415X607YX	V415X608YX	V415X609YX	V415X610YX	V415X611YX	V415X612YX
重量 Kg.	1.2	1.6	2.3	3.7	3.9	5.4	9.8	13.2	19.5
手动阀	L415X604	L415X605	L415X606	L415X607	L415X608	L415X609	L415X610	L415X611	L415X612
防爆手动阀	L415X604YX	L415X605YX	L415X606YX	L415X607YX	L415X608YX	L415X609YX	L415X610YX	L415X611YX	L415X612YX
重量 Kg.	1.35	1.8	2.5	4	4.2	5.8	10.2	13.7	20
手柄	KLV41504	KLV41505	KLV41506	KLV41507	KLV41508	KLV41509	KLV41510	KLV41511	KLV41512
开启扭矩	KGBV4004	KGBV4005	KGBV4006	KGBV4007	KGBV4008	KGBV4009	KGBV4010	KGBV4011	KGBV4012



PN 16

材质表

1	轴	不锈钢 316	1.4401	UNI X5CrNiMo 17 12
2	螺母夹	不锈钢 304	1.4301	UNI X5CrNi 18 10
3	防松螺母	不锈钢 304	1.4301	UNI X5CrNi 18 10
4	弹簧	不锈钢 301	1.4310	UNI X12CrNi 17 07
5	环	不锈钢 304	1.4301	UNI X5CrNi 18 10
6	紧密环形螺母	不锈钢 304	1.4301	UNI X5CrNi 18 10
7	顶部密封	聚四氟乙烯		
8	O 型圈	氟橡胶		
9	密封	聚四氟乙烯		
10	O 型圈	氟橡胶		
11	环形螺母密封	聚四氟乙烯		
12	底部密封	聚四氟乙烯		
13	环形螺母	不锈钢 316	1.4401	UNI X5CrNiMo 17 12
14	球芯	不锈钢 316	1.4401	UNI X5CrNiMo 17 12
15	球体	不锈钢 316	1.4408	
16	固定器螺帽	不锈钢 304	1.4301	UNI X5CrNi 18 10
17	固定器	不锈钢 304	1.4301	UNI X5CrNi 18 10
18	手柄螺母	不锈钢 304	1.4301	UNI X5CrNi 18 10
19	手柄	不锈钢 304	1.4301	UNI X5CrNi 18 10

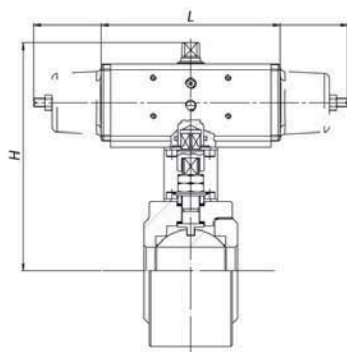
注：可根据要求提供不锈钢 304 材质

尺寸表

口径	A	øB	øC	øD	E	F	øG	øH	L	øM	n° fori	N	P	
DN 15 1/2"	35	65	15	M12	31	48	90	M5	6	36	4	65	140	锻造
DN 20 3/4"	38	75	20	M12	34	51	100	M5	6	36	4	70	140	锻造
DN 25 1"	43	85	25	M12	39.5	62.5	110	M5	8	42	4	82	180	锻造
DN 32 1 1/4"	50	100	32	M16	46	67	130	M5	8	42	4	85	180	锻造
DN 40 1 1/2"	60	110	40	M16	50	80	150	M6	10	50	4	102	230	铸造
DN 50 2"	70	125	50	M16	57	87	165	M6	10	50	4	110	230	铸造
DN 65 2 1/2"	95	145	65	M16	80	119.5	185	M8	14	70	4	137.5	333	铸造
DN 80 3"	122	160	78	M16	90	129.5	200	M8	14	70	8	150	333	铸造
DN 100 4"	140	180	96	M16	101	148.5	220	M10	16	102	8	165	370	铸造

415 型自控球阀

AUTOMATED VALVE TYPE 415



双作用型

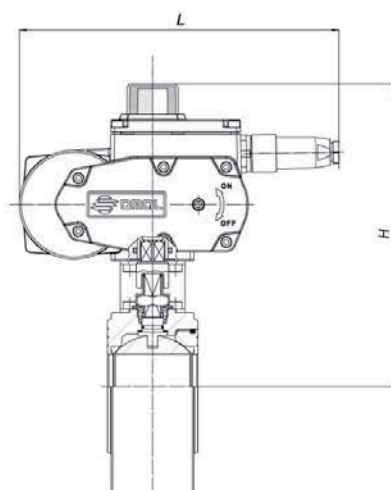
订货号	执行器	安装支架	DN mm	英寸	L mm	H mm	重量 Kg	同型防爆
D415K064	DA015401S	KCF031315	15	1/2"	114	143	2.3	D415K064YX
D415H065	DA030401S	KCF031315	20	3/4"	130	154	3	D415H065YX
D415H066	DA030401S	KCF031317	25	1"	130	159.5	3.7	D415H066YX
D415A067	DA045402S	KCF042354	32	1 1/4	144	172	5.4	D415A067YX
D415H068	DA060402S	KCF042355	40	1 1/2	152	180	7.1	D415H068YX
D415A069	DA090401S	KCF051322	50	2"	169	195	7.4	D415A069YX
D415H070	DA120401S	KCF054071	65	2 1/2	184	245	12.9	D415H070YX
D415A071	DA180401S	KCF074064	80	3"	212	265	16.5	D415A071YX
D415A072	DA360401S	KCF101092	100	4"	264	329	28	D415A072YX

单作用弹簧复位型

订货号	执行器	安装支架	DN mm	英寸	L mm	H mm	重量 Kg	同型防爆
S415K064	SR015401S	KCF031315	15	1/2"	221	151	2.8	S415K064YX
S415H065	SR030402S	KCF042353	20	3/4"	240	164	4	S415H065YX
S415H066	SR030402S	KCF042354	25	1"	240	169.5	4.6	S415H066YX
S415A067	SR045401S	KCF051909	32	1 1/4	294	184	6.7	S415A067YX
S415H068	SR060401S	KCF051322	40	1 1/2	320	206	9.1	S415H068YX
S415A069	SR090401S	KCF071323	50	2"	357	233	10	S415A069YX
S415H070	SR120401S	KCF074064	65	2 1/2	372	265	16.3	S415H070YX
S415A071	SR180401S	KCF104076	80	3"	436	297	23.2	S415A071YX
S415A072	SR360401S	KCF121065	100	4"	566	359	37.3	S415A072YX

以上尺寸的气动执行器最小气源输入压力为 5.6bar

The sizing of pneumatic actuators has been done considering a minimum supply pressure of 5,6 barg.



电动执行器采用 230V 电压

Items are with electric actuator 230 Vac

ATEX 版本不能用于电动执行器

ATEX version not available for electrical actuator

电动开关型

订货号	电动头	安装支架	DN mm	英寸	L mm	H mm	重量 Kg
C415A5E64	EA0035A5C000	KCF052756	15	1/2"	250	208	4.8
C415A5E65	EA0035A5C000	KCF052756	20	3/4"	250	211	5.2
C415A5E66	EA0035A5C000	KCF052074	25	1"	250	216.5	5.9
C415A5G67	EA0070A5C000	KCF052074	32	1 1/4	250	223	7.3
C415A5G68	EA0070A5C000	KCF051322	40	1 1/2	250	227	7.5
C415A5I69	EA0130A5C000	KCF071323	50	2"	280	264.5	12.9
C415A5I70	EA0130A5C000	KCE071326	65	2 1/2	280	287.5	17.3
C415A5K71	EA0240A5C000	KCE101280	80	3"	280	307.5	20.7
E41516N72	AE160040	KCE362024	100	4"	256.5	346	30

电动调节型

订货号	电动头	安装支架	DN mm	英寸	L mm	H mm	重量 Kg
M41516C64	AM160002	KCF051907	15	1/2"	158.5	190.5	4.3
M41516F65	AM160005	KCE282020	20	3/4"	207.5	237.5	7.3
M41516F66	AM160005	KCE281880	25	1"	207.5	243	7.9
M41516F67	AM160005	KCE282075	32	1 1/4	207.5	249.5	9.3
M41516L68	AM160020	KCE362076	40	1 1/2	256.5	295	15.4
M41516L69	AM160020	KCE362022	50	2"	256.5	302	15
M41516L70	AM160020	KCE361911	65	2 1/2	256.5	325	19.7
M41516L71	AM160020	KCE361911	80	3"	256.5	335	29.3
M41516P72	AM160050	KCE562023	100	4"	381	395	44.9



ITEM 414 PN40

二通对夹法兰球阀

2-way full-bore flat-body wafer stainless steel ball valve



不
锈
钢
球
阀

技术参数：

法兰标准：EN 1092-1 PN 16; EN 12516

通用规格：EN ISO 17292

工作温度：-20°C至 +150°C

工作压力：PN 40 （见温度 - 压力曲线图）

流体范围：空气、水、气体、石油和石化产品、腐蚀性介质

注：

保温夹套

防静电设置标准：EN 12662-2 par. B.2

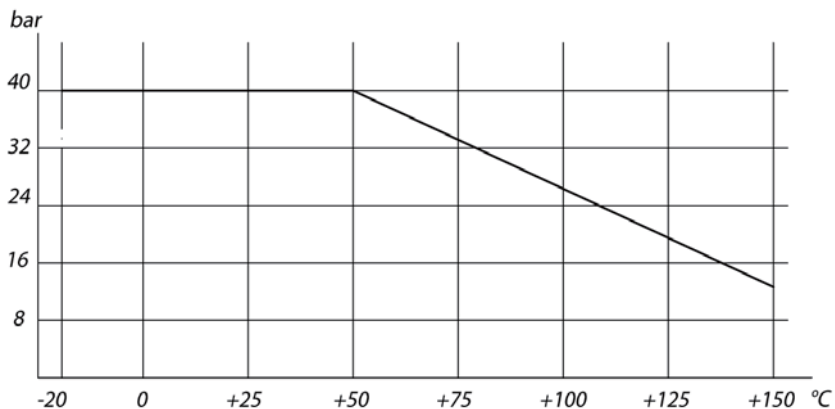
密封可选：聚四氟乙烯 + 玻璃纤维

聚四氟乙烯 + 碳石墨

单动阀门出厂时按常闭位置安装，如需其他位置，请说明。

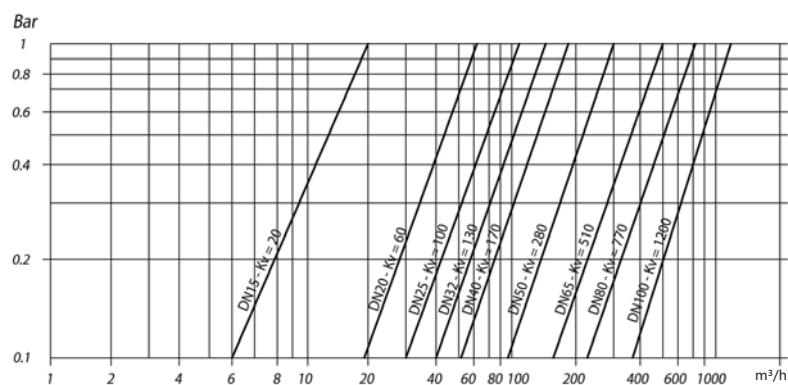
认证：

根据 97/23 EC 标准 “PED ATEX” 版本符合 94/9/EC 号指令。



温度 — 压力曲线图

pressure/temperature diagram



流量 — 压损 — Kv 值

Kv 值是流量系数，温度为 15°C、压差为 1bar 时，阀门的流量值，单位为 m³/h。

flow-pressure loss diagram and Kv nominal coefficient

Kv is the coefficient, expressed in m³/h (with water at 15°C) causing a pressure loss of 1 bar.

开启扭矩

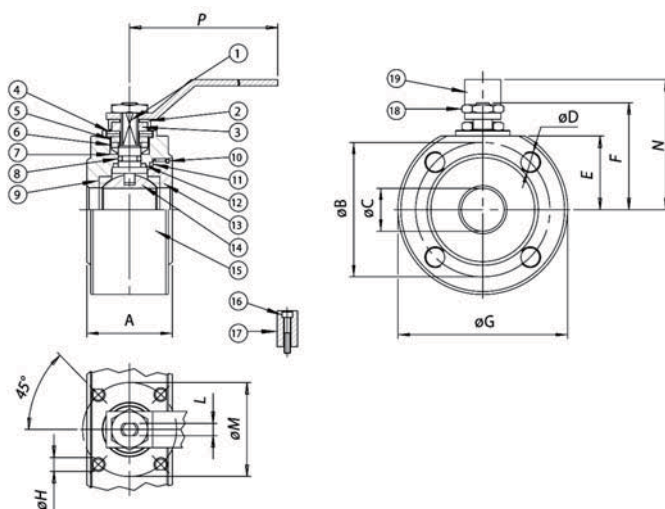
口径	DN 15 1/2"	DN 20 3/4"	DN 25 1"	DN 32 1 1/4"	DN 40 1 1/2"	DN 50 2"	DN 65 2 1/2"	DN 80 3"	DN 100 4"
PN 40 bar	11	16	21	31	44	72	108	165	288

扭矩大小跟流体种类和温度相关，1.4 倍安全系数。当操作频率高时扭矩会下降。样本所有图标都是基于标准介质。特殊参数介质或特定工艺应用请联系我们的技术部门。



阀体 / 手动阀订货号

尺寸	DN 15 1/2"	DN 20 3/4"	DN 25 1"	DN 32 1 1/4"	DN 40 1 1/2"	DN 50 2"	DN 65 2 1/2"	DN 80 3"	DN 100 4"
阀体	V414X604	V414X605	V414X606	V414X607	V414X608	V414X609	V414X610	V414X611	V414X612
防爆阀体	V414X604YX	V414X605YX	V414X606YX	V414X607YX	V414X608YX	V414X609YX	V414X610YX	V414X611YX	V414X612YX
重量 Kg.	1.5	2	2.65	4.45	5.5	7.2	15	19.7	37.1
手动阀	L414X604	L414X605	L414X606	L414X607	L414X608	L414X609	L414X610	L414X611	L414X612
防爆手动阀	L414X604YX	L414X605YX	L414X606YX	L414X607YX	L414X608YX	L414X609YX	L414X610YX	L414X611YX	L414X612YX
重量 Kg.	1.65	2.2	2.85	4.5	5.8	7.6	15.4	20.2	37.6
手柄	KLV41504	KLV41505	KLV41506	KLV41507	KLV41508	KLV41509	KLV41510	KLV41511	KLV41512
开启扭矩	KGBV4004	KGBV4005	KGBV4006	KGBV4007	KGBV4008	KGBV4009	KGBV4010	KGBV4011	KGBV4012



PN 40

材质表

1	轴	不锈钢 316	1.4401	UNI X5CrNiMo 17 12
2	螺母夹	不锈钢 304	1.4301	UNI X5CrNi 18 10
3	防松螺母	不锈钢 304	1.4301	UNI X5CrNi 18 10
4	弹簧	不锈钢 301	1.4310	UNI X12CrNi 17 07
5	环	不锈钢 304	1.4301	UNI X5CrNi 18 10
6	紧密环形螺母	不锈钢 304	1.4301	UNI X5CrNi 18 10
7	顶部密封	聚四氟乙烯		
8	O 型圈	氟橡胶		
9	密封	聚四氟乙烯		
10	O 型圈	氟橡胶		
11	环形螺母密封	聚四氟乙烯		
12	底部密封	聚四氟乙烯		
13	环形螺母	不锈钢 316	1.4401	UNI X5CrNiMo 17 12
14	球芯	不锈钢 316	1.4401	UNI X5CrNiMo 17 12
15	球体	不锈钢 316	1.4408	
16	固定器螺帽	不锈钢 304	1.4301	UNI X5CrNi 18 10
17	固定器	不锈钢 304	1.4301	UNI X5CrNi 18 10
18	手柄螺母	不锈钢 304	1.4301	UNI X5CrNi 18 10
19	手柄	不锈钢 304	1.4301	UNI X5CrNi 18 10

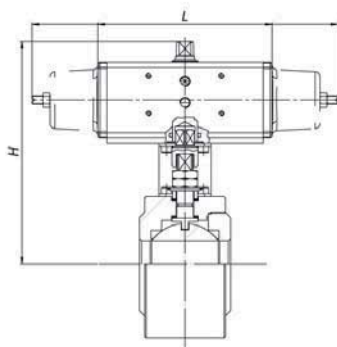
注：可根据要求提供不锈钢 304 材质

尺寸表

口径	A	øB	øC	øD	E	F	øG	øH	L	øM	n° fori	N	P
DN 15 1/2"	35	65	15	M12	31	48	90	M5	6	36	4	69	140
DN 20 3/4"	38	75	20	M12	34	51	100	M5	6	36	4	72	140
DN 25 1"	43	85	25	M12	39.5	62.5	110	M5	8	42	4	86	180
DN 32 1 1/4"	50	100	32	M16	46	67	130	M5	8	42	4	90	180
DN 40 1 1/2"	60	110	40	M16	50	80	150	M6	10	50	4	106	230
DN 50 2"	70	125	50	M16	57	87	165	M6	10	50	4	113	230
DN 65 2 1/2"	95	145	65	M16	80	119.5	175	M8	14	70	8	148	320
DN 80 3"	122	160	78	M16	90	129.5	190	M8	14	70	8	158	320
DN 100 4"	140	190	96	M20	109	156.5	235	M10	16	102	8	181	370

414 型自控球阀

AUTOMATED VALVE TYPE 414

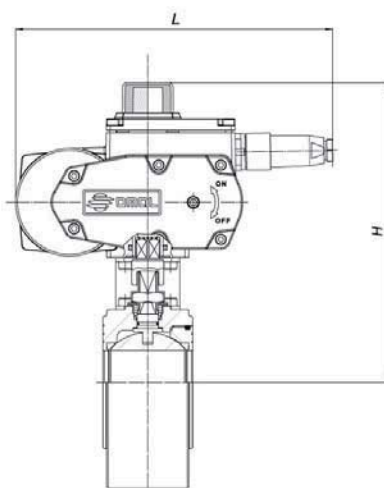


双作用型								
订货号	执行器	安装支架	DN mm	英寸	L mm	H mm	重量 Kg	同型防爆
D414H064	DA030401S	KCF031315	15	1/2"	130	151	2.5	D414H064YX
D414H065	DA030401S	KCF031315	20	3/4"	130	154	3	D414H065YX
D414H066	DA030401S	KCF031317	25	1"	130	159.5	3.7	D414H066YX
D414A067	DA045402S	KCF042354	32	1 1/4"	144	171.3	5.4	D414A067YX
D414H068	DA060402S	KCF042355	40	1 1/2"	152	180	7.1	D414H068YX
D414H069	DA120401S	KCF051322	50	2"	184	213	10	D414H069YX
D414A070	DA180401S	KCF074064	65	2 1/2"	212	255	18.4	D414A070YX
D414H071	DA240401S	KCF074064	80	3"	242	275	25	D414H071YX
D414H072	DA480401S	KCF101092	100	4"	295	341	45.5	D414H072YX

单作用弹簧复位型								
订货号	执行器	安装支架	DN mm	英寸	L mm	H mm	重量 Kg	同型防爆
S414H064	SR030402S	KCF042353	15	1/2"	240	161	3.5	S414H064YX
S414H065	SR030402S	KCF042353	20	3/4"	240	164	4	S414H065YX
S414H066	SR030402S	KCF042354	25	1"	240	169.5	4.6	S414H066YX
S414A067	SR045401S	KCF051909	32	1 1/4"	293.5	183	6.4	S414A067YX
S414H068	SR060401S	KCF051322	40	1 1/2"	320	206	9.1	S414H068YX
S414H069	SR120401S	KCF071323	50	2"	372	243	14	S414H069YX
S414A070	SR180401S	KCF104076	65	2 1/2"	436	277	24.4	S414A070YX
S414H071	SR240401S	KCF104076	80	3"	460	309	30.5	S414H071YX
S414H072	SR480401S	KCF121065	100	4"	609	382	56.2	S414H072YX

以上尺寸的气动执行器最小气源输入压力为 5.6bar

The sizing of pneumatic actuators has been done considering a minimum supply pressure of 5,6 barg.



电动执行器采用 230V 电压

Items are with electric actuator 230 Vac

ATEX 版本不能用于电动执行器

ATEX version not available for electrical actuator

电动开关型							
订货号	电动头	安装支架	DN mm	英寸	L mm	H mm	重量 Kg
C414A5E64	EA0035A5C000	KCF052756	15	1/2"	250	208	4.8
C414A5E65	EA0035A5C000	KCF052756	20	3/4"	250	211	5.2
C414A5E66	EA0035A5C000	KCF052074	25	1"	250	216.5	5.9
C414A5G67	EA0070A5C000	KCF052074	32	1 1/4"	250	223	7.3
C414A5G68	EA0070A5C000	KCF051322	40	1 1/2"	250	227	7.5
C414A5I69	EA0130A5C000	KCF071323	50	2"	280	264.5	12.9
C414A5I70	EA0130A5C000	KCE071326	65	2 1/2"	280	287.5	17.3
C414A5K71	EA0240A5C000	KCE101280	80	3"	280	307.5	20.7
E41416N72	AE160040	KCE362024	100	4"	256.5	346	30

电动调节型							
订货号	电动头	安装支架	DN mm	英寸	L mm	H mm	重量 Kg
M41416C64	AM160002	KCF051907	15	1/2"	158.5	190.5	4.3
M41416F65	AM160005	KCE282020	20	3/4"	207.5	237.5	7.3
M41416F66	AM160005	KCE281880	25	1"	207.5	243	7.9
M41416F67	AM160005	KCE282075	32	1 1/4"	207.5	249.5	9.3
M41416L68	AM160020	KCE362076	40	1 1/2"	256.5	295	15.4
M41416L69	AM160020	KCE362022	50	2"	256.5	302	15
M41416L70	AM160020	KCE361911	65	2 1/2"	256.5	325	19.7
M41416L71	AM160020	KCE361911	80	3"	256.5	335	29.3
M41416P72	AM160050	KCE562023	100	4"	381	395	44.9



ITEM 417 PN 63

二通对夹法兰球阀

2-way full-bore flat-body wafer stainless steel ball valve



不
锈
钢
球
阀

技术参数：

法兰标准：EN 1092-1 PN 16; EN 12516

工作温度：-20°C至 +150°C

工作压力：PN 63 （见温度 - 压力曲线图）

流体范围：空气、水、气体、石油和石化产品、腐蚀性介质

注：

保温夹套

防静电设置标准：EN 12662-2 par. B.2

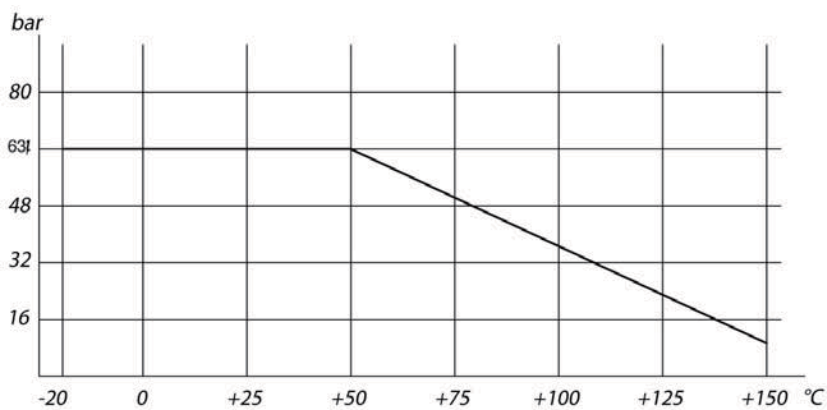
密封可选：聚四氟乙烯 + 玻璃纤维

聚四氟乙烯 + 碳石墨

单动阀门出厂时按常闭位置安装，如需其他位置，请说明。

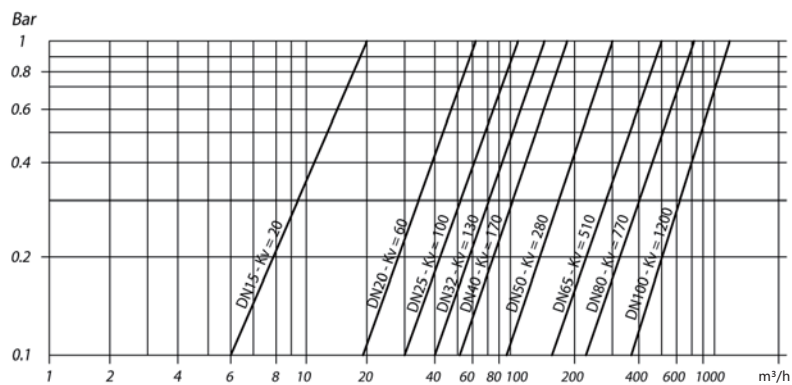
认证：

根据 97/23 EC 标准 "PED ATEX" 版本符合 94/9/EC 号指令。



温度 — 压力曲线图

pressure/temperature diagram



流量 — 压损 — Kv 值

Kv 值是流量系数，温度为 15°C、压差为 1bar 时，阀门的流量值，单位为 m³/h。

flow-pressure loss diagram and Kv nominal coefficient

Kv is the coefficient, expressed in m³/h (with water at 15°C) causing a pressure loss of 1 bar.

开启扭矩

口径	DN 15 1/2"	DN 20 3/4"	DN 25 1"	DN 32 1 1/4"	DN 40 1 1/2"	DN 50 2"	DN 65 2 1/2"	DN 80 3"	DN 100 4"
PN 63 bar	13	18	30	43	60	83	140	231	403

扭矩大小跟流体种类和温度相关，1.4 倍安全系数。当操作频率高时扭矩会下降。样本所有图标都是基于标准介质。特殊参数介质或特定工艺应用请联系我们的技术部门。



尺寸	DN 15 1/2"	DN 20 3/4"	DN 25 1"	DN 32 1 1/4"	DN 40 1 1/2"	DN 50 2"	DN 65 2 1/2"	DN 80 3"	DN 100 4"
阀体	V417X604	V417X605	V417X606	V417X607	V417X608	V417X609	V417X610	V417X611	V417X612
防爆阀体	V417X604YX	V417X605YX	V417X606YX	V417X607YX	V417X608YX	V417X609YX	V417X610YX	V417X611YX	V417X612YX
重量 Kg.	2.3	3.6	4.7	6	8.9	12.7	15.2	20	41
手动阀	L417X604	L417X605	L417X606	L417X607	L417X608	L417X609	L417X610	L417X611	L417X612
防爆手动阀	L417X604YX	L417X605YX	L417X606YX	L417X607YX	L417X608YX	L417X609YX	L417X610YX	L417X611YX	L417X612YX
重量 Kg.	2.45	3.8	4.9	6.3	9.2	13.1	15.6	20.4	41.5
手柄	KL41704	KL41705	KL41706	KL41707	KL41708	KL41709	KL41710	KL41711	KL41712
开启扭矩	KGBV8604	KGBV8605	KGBV8606	KGBV8607	KGBV8608	KGBV8609	KGBV8610	KGBV8611	KGBV8612



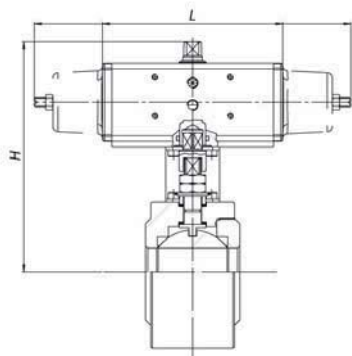
1	轴	不锈钢 316	1.4401	UNI X5CrNiMo 17 12
2	螺母夹	不锈钢 304	1.4301	UNI X5CrNi 18 10
3	防松螺母	不锈钢 304	1.4301	UNI X5CrNi 18 10
4	弹簧	不锈钢 301	1.4310	UNI X12CrNi 17 07
5	环	不锈钢 304	1.4301	UNI X5CrNi 18 10
6	紧密环形螺母	不锈钢 304	1.4301	UNI X5CrNi 18 10
7	顶部密封	聚四氟乙烯		
8	O 型圈	氟橡胶		
9	密封	聚四氟乙烯		
10	O 型圈	氟橡胶		
11	环形螺母密封	聚四氟乙烯		
12	底部密封	聚四氟乙烯		
13	环形螺母	不锈钢 316	1.4401	UNI X5CrNiMo 17 12
14	球芯	不锈钢 316	1.4401	UNI X5CrNiMo 17 12
15	球体	不锈钢 316	1.4408	
16	固定器螺帽	不锈钢 304	1.4301	UNI X5CrNi 18 10
17	固定器	不锈钢 304	1.4301	UNI X5CrNi 18 10
18	手柄螺母	不锈钢 304	1.4301	UNI X5CrNi 18 10
19	手柄	不锈钢 304	1.4301	UNI X5CrNi 18 10

注：可根据要求提供不锈钢 304 材质

ØD	A	ØB	ØC	ØD	E	F	ØG	ØH	L	ØM	n° fori	N	P
DN 15 1/2"	42	75	15	M12	36	48	105	M5	6	36	4	74	140
DN 20 3/4"	46	90	20	M16	43.5	55.5	130	M5	6	36	4	81.5	140
DN 25 1"	50	100	25	M16	49.5	70.5	140	M5	8	42	4	96	180
DN 32 1 1/4"	54	110	32	M20	54	75	155	M5	8	42	4	98	180
DN 40 1 1/2"	66	125	40	M20	57.5	87.5	170	M6	10	50	4	113.5	230
DN 50 2"	83	135	50	M20	64.5	94.5	180	M6	10	50	4	120.5	230
DN 65 2 1/2"	125	160	65	M20	81		220	M8	14	70	8	200	386
DN 80 3"	150	170	78	M20	89		230	M8	18	70	8	215	386
DN 100 4"	185	200	96	M22	103.5		265	M10	18	102	8	220	515

417 型自控球阀

AUTOMATED VALVE TYPE 417

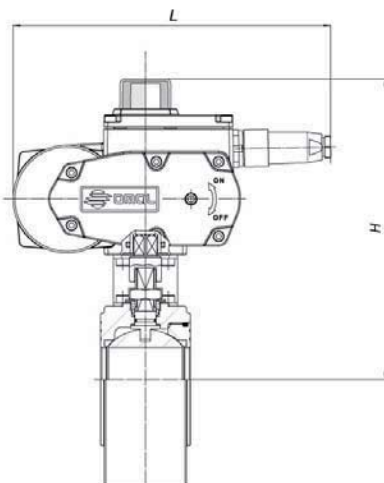


双作用型								
订货号	执行器	安装支架	DN mm	英寸	L mm	H mm	重量 Kg	同型防爆
D417H064	DA030401S	KCF032447	15	1/2"	130	151	3.3	D417H064YX
D417H065	DA030401S	KCF032447	20	3/4"	130	154	4.6	D417H065YX
D417H066	DA060402S	KCF042354	25	1"	152	170	6.3	D417H066YX
D417H067	DA060402S	KCF042354	32	1 1/4"	152	176	7.6	D417H067YX
D417H068	DA090401S	KCF051322	40	1 1/2"	169	189	10.8	D417H068YX
D417H069	DA120401S	KCF051322	50	2"	184	213	15.5	D417H069YX
D417H070	DA240401S	KCF072380	65	2 1/2"	242	265	20.5	D417H070YX
D417H071	DA360401S	KCF102376	80	3"	264	287	27.2	D417H071YX
D417H072	DA720401S	KCF122414	100	4"	329.5	359	53	D417H072YX

单作用弹簧复位型								
订货号	执行器	安装支架	DN mm	英寸	L mm	H mm	重量 Kg	同型防爆
S417H064	SR030402S	KCF042448	15	1/2"	240	161	5.3	S417H064YX
S417H065	SR030402S	KCF042448	20	3/4"	240	164	5.7	S417H065YX
S417H066	SR060401S	KCF052074	25	1"	320	196.5	8.3	S417H066YX
S417H067	SR060401S	KCF051909	32	1 1/4"	320	202	9.5	S417H067YX
S417H068	SR090401S	KCF071323	40	1 1/2"	357	216	13.5	S417H068YX
S417H069	SR120401S	KCF071323	50	2"	372	243	19.5	S417H069YX
S417H070	SR240401S	KCF102381	65	2 1/2"	460	289	26	S417H070YX
S417H071	SR360401S	KCF122095	80	3"	566	327	36.3	S417H071YX
S417H072	SR720401S	KCF142415	100	4"	712	414	58.5	S417H072YX

以上尺寸的气动执行器最小气源输入压力为 5.6bar

The sizing of pneumatic actuators has been done considering a minimum supply pressure of 5,6 barg.



电动执行器采用 230V 电压

Items are with electric actuator 230 Vac

ATEX 版本不能用于电动执行器

ATEX version not available for electrical actuator

电动开关型							
订货号	电动头	安装支架	DN mm	英寸	L mm	H mm	重量 Kg
C417A5E64	EA0035A5C000	KCF052675	15	1/2"	250	213	5.9
C417A5E65	EA0035A5C000	KCF052675	20	3/4"	250	220.5	7.2
C415A5G66	EA0070A5C000	KCF052074	25	1"	250	226.5	8.3
C415A5G67	EA0070A5C000	KCF052074	32	1 1/4"	250	231	9.6
C415A5I68	EA0130A5C000	KCF071323	40	1 1/2"	280	265	16.4
C415A5I69	EA0130A5C000	KCF071323	50	2"	280	272	20.2
C415A5K70	EA0240A5C000	KCF072380	65	2 1/2"	280	298.5	22.7
E41716N71	AE160040	KCE362086	80	3"	256.5	335	29.4
E41716T72	AE160100	KCE562097	100	4"	381	395	58.5

电动调节型							
订货号	电动头	安装支架	DN mm	英寸	L mm	H mm	重量 Kg
M41716F64	AM160005	KCF282446	15	1/2"	207.5	230.5	5.8
M41716F65	AM160005	KCE282446	20	3/4"	207.5	237.5	6.5
M41716L66	AM160020	KCE262025	25	1"	256.5	243	11.3
M41716L67	AM160020	KCE262025	32	1 1/4"	256.5	271	12.7
M41716L68	AM160020	KCE362022	40	1 1/2"	256.5	295	14.2
M41716L69	AM160020	KCE362022	50	2"	256.5	302	16
M41716P70	AM160050	KCE562379	65	2 1/2"	381	374	37.8
M41716P71	AM160050	KCE562377	80	3"	381	384	42
M41716T72	AM160100	KCE562097	100	4"	381	395	58.5



ITEM 418 PN 100

二通对夹法兰球阀

2-way full-bore flat-body wafer stainless steel ball valve



不
锈
钢
球
阀

技术参数：

法兰标准：EN 1092-1 PN 16; EN 12516

一般技术要求符合：BS 5351

工作温度：-20°C至 +150°C

工作压力：PN 100（见温度 - 压力曲线图）

流体范围：空气、水、气体、石油和石化产品、腐蚀性介质

注：

保温夹套

防静电设置标准：EN 12662-2 par. B.2

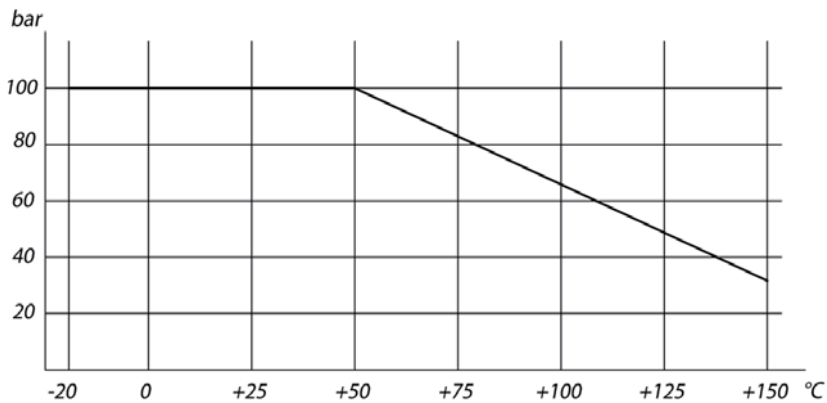
密封可选：聚四氟乙烯 + 玻璃纤维

聚四氟乙烯 + 碳石墨

单动阀门出厂时按常闭位置安装，如需其他位置，请说明。

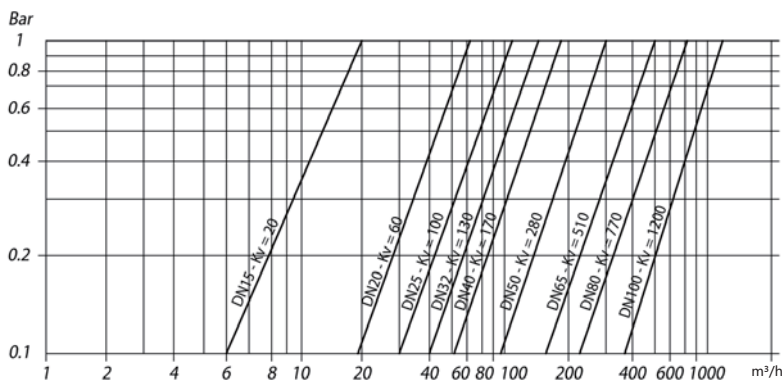
认证：

根据 97/23 EC 标准 “PED ATEX” 版本符合 94/9/EC 号指令。



温度 — 压力曲线图

pressure/temperature diagram



流量 — 压损 — Kv 值

Kv 值是流量系数，温度为 15°C、压差为 1bar 时，阀门的流量值，单位为 m³/h。

flow-pressure loss diagram and Kv nominal coefficient

Kv is the coefficient, expressed in m³/h (with water at 15°C) causing a pressure loss of 1 bar.

开启扭矩

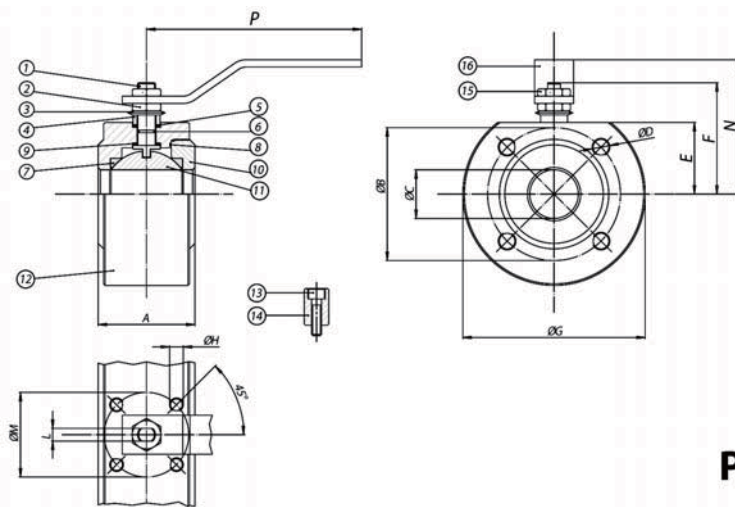
口径	DN 15 1/2"	DN 20 3/4"	DN 25 1"	DN 32 1 1/4"	DN 40 1 1/2"	DN 50 2"	DN 65 2 1/2"	DN 80 3"	DN 100 4"
PN 100 bar	16	26	42	62	88	122	171	254	480

扭矩大小跟流体种类和温度相关，1.4 倍安全系数。当操作频率高时扭矩会下降。样本所有图标都是基于标准介质。特殊参数介质或特定工艺应用请联系我们的技术部门。



阀体 / 手动阀订货号

尺寸	DN 15 1/2"	DN 20 3/4"	DN 25 1"	DN 32 1 1/4"	DN 40 1 1/2"	DN 50 2"	DN 65 2 1/2"	DN 80 3"	DN 100 4"
阀体	V418X604	V418X605	V418X606	V418X607	V418X608	V418X609	V418X610	V418X611	V418X612
防爆阀体	V418X604YX	V418X605YX	V418X606YX	V418X607YX	V418X608YX	V418X609YX	V418X610YX	V418X611YX	V418X612YX
重量 Kg.	2.3	3.6	4.8	6.1	9	12.7	15.2	20	41
手动阀	L418X604	L418X605	L418X606	L418X607	L418X608	L418X609	L418X610	L418X611	L418X612
防爆手动阀	L418X604YX	L418X605YX	L418X606YX	L418X607YX	L418X608YX	L418X609YX	L418X610YX	L418X611YX	L418X612YX
重量 Kg.	2.45	3.8	5	6.4	9.3	13.1	15.6	20.5	41.5
手柄	KLV41804	KLV41805	KLV41806	KLV41807	KLV41808	KLV41809	KLV41810	KLV41811	KLV41812
开启扭矩	KGBV8704	KGBV8705	KGBV8706	KGBV8707	KGBV8708	KGBV8709	KGBV8710	KGBV8711	KGBV8712



PN 100

材质表

1 轴	不锈钢 316	1.4401	UNI X5CrNiMo 17 12
2 防松螺母	不锈钢 304	1.4301	UNI X5CrNi 18 10
3 弹簧	合金钢 + ENP		
4 紧密封环螺母	不锈钢 304	1.4301	UNI X5CrNi 18 10
5 顶部密封	聚四氟乙烯		
6 O 型圈	氟橡胶		
7 密封	聚四氟乙烯		
8 环形螺母密封	聚四氟乙烯		
9 底部密封	聚四氟乙烯		
10 环形螺母	不锈钢 316	1.4401	UNI X5CrNiMo 17 12
11 球芯	不锈钢 316	1.4401	UNI X5CrNiMo 17 12
12 球体	不锈钢 316	1.4401	UNI X5CrNiMo 17 12
13 固定器螺帽	不锈钢 304	1.4301	UNI X5CrNi 18 10
14 固定器	锌合金		
15 手柄螺母	不锈钢 304	1.4301	UNI X5CrNi 18 10
16 手柄	锌合金		

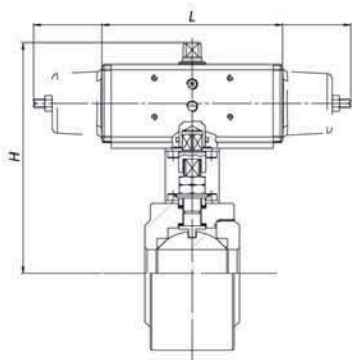
注：可根据要求提供不锈钢 304 材质

尺寸表

口径	A	øB	øC	øD	E	F	øG	øH	L	øM	n° fori	N	P
DN 15 1/2"	55	75	14	M12	35	49	105	M5	6	36	4	80	148
DN 20 3/4"	60	90	20	M16	42	58	130	M5	7.5	36	4	90	174
DN 25 1"	65	100	25	M16	48	71	140	M5	10	42	4	105	274
DN 32 1 1/4"	75	110	32	M20	54	85	160	M6	10	50	4	115	286
DN 40 1 1/2"	85	125	38	M20	68	94	170	M6	10	50	4	125	286
DN 50 2"	100	145	49	M24	81	121	195	M8	14	70	4	150	385
DN 65 2 1/2"	125	170	62	M24	98	146	220	M8	18	70	8	180	515
DN 80 3"	150	180	75	M24	105	151	230	M8	18	70	8	190	515
DN 100 4"	185	210	97	M27	120	182	265	M12	25	125	8	210	670

418 型自控球阀

AUTOMATED VALVE TYPE 418

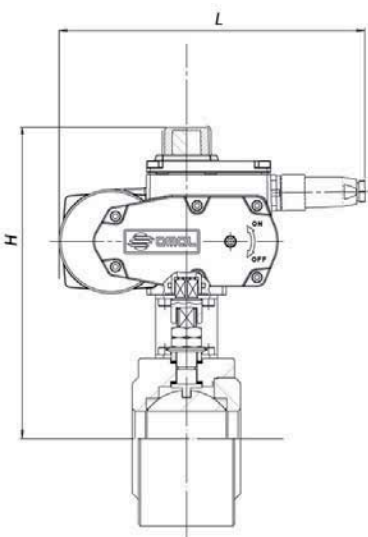


双作用型								
订货号	执行器	安装支架	DN mm	英寸	L mm	H mm	重量 Kg	同型防爆
D418H064	DA030401S	KCF032382	15	1/2"	130	151	3.3	D418H064YX
D418H065	DA045402S	KCF042386	20	3/4"	144	160	4.9	D418H065YX
D418H066	DA060402S	KCF042389	25	1"	152	170	6.3	D418H066YX
D418H067	DA090401S	KCF052393	32	1 1/4"	169	185	7.9	D418H067YX
D418H068	DA120401S	KCF052397	40	1 1/2"	184	207	11.8	D418H068YX
D418H069	DA180401S	KCF072400	50	2"	212	223	16.1	D418H069YX
D418H070	DA240401S	KCF072403	65	2 1/2"	242	265	20.5	D418H070YX
D418H071	DA360401S	KCF102407	80	3"	264	284	27.2	D418H071YX
D418H072	DA720401S	KCF122411	100	4"	329.5	359	53	D418H072YX

单作用弹簧复位型								
订货号	执行器	安装支架	DN mm	英寸	L mm	H mm	重量 Kg	同型防爆
S418H064	SR030402S	KCF042383	15	1/2"	240	161	5.3	S418H064YX
S418H065	SR045401S	KCF052387	20	3/4"	294	182	6.1	S418H065YX
S418H066	SR060401S	KCF052390	25	1"	320	196.5	8.3	S418H066YX
S418H067	SR090401S	KCF072394	32	1 1/4"	357	212	10.6	S418H067YX
S418H068	SR120401S	KCF072398	40	1 1/2"	372	226	15.6	S418H068YX
S418H069	SR180401S	KCF102401	50	2"	436	255	22.2	S418H069YX
S418H070	SR240401S	KCF102404	65	2 1/2"	460	289	26	S418H070YX
S418H071	SR360401S	KCF122408	80	3"	566	327	36.3	S418H071YX
S418H072	SR720401S	KCF142412	100	4"	712	414	58.5	S418H072YX

以上尺寸的气动执行器最小气源输入压力为 5.6bar

The sizing of pneumatic actuators has been done considering a minimum supply pressure of 5,6 barg.



电动执行器采用 230V 电压

Items are with electric actuator 230 Vac

ATEX 版本不能用于电动执行器

ATEX version not available for electrical actuator

电动开关型							
订货号	电动头	安装支架	DN mm	英寸	L mm	H mm	重量 Kg
C418A5E64	EA0035A5C000	KCF052384	15	1/2"	250	213	5.9
C418A5G65	EA0070A5C000	KCF052387	20	3/4"	250	220.5	7.2
C418A5G66	EA0070A5C000	KCF052390	25	1"	250	226.5	8.4
C418A5I67	EA0130A5C000	KCF072394	32	1 1/4"	280	251.5	13.6
C418A5I68	EA0130A5C000	KCF071323	40	1 1/2"	280	265	16.5
C418A5K69	EA0240A5C000	KCF102401	50	2"	280	273.5	20.2
C418A5K70	EA0240A5C000	KCF102404	65	2 1/2"	280	318.5	22.7
E41816N71	AE160040	KCE362409	80	3"	256.5	335	29.4
E41816T72	AE160100	KCE252413	100	4"	381	395	58.5

电动调节型							
订货号	电动头	安装支架	DN mm	英寸	L mm	H mm	重量 Kg
M41816F64	AM160005	KCF282385	15	1/2"	207.5	230.5	5.8
M41816F65	AM160005	KCE282388	20	3/4"	207.5	237.5	6.5
M41816L66	AM160020	KCE262392	25	1"	256.5	243	11.3
M41816L67	AM160020	KCE263392	32	1 1/4"	256.5	271	12.7
M41816L68	AM160020	KCE362396	40	1 1/2"	256.5	295	14.2
M41816L69	AM160020	KCE362399	50	2"	256.5	302	16
M41816P70	AM160050	KCE362402	65	2 1/2"	381	374	37.8
M41816P71	AM160050	KCE562406	80	3"	381	384	42
M41816T72	AM160100	KCE562413	100	4"	381	395	59.8